



Tagungsmappe

Natur- und Wohlfühlhotel Kastenholz 4** Superior**



Das Eifeler Luxus-Hideaway - Nähe Nürburgring



50 Zimmer



5 Tagungsräume



85 Personen

Natur- und Wohlfühlhotel Kastenholz

info@kastenholz-eifel.de > Tel: (+49) 02694-381

www.kastenholz-eifel.de

Liebe Gäste & Freunde des Hauses,

Sie planen eine Tagung oder ein Seminar an einem Ort, an dem sich Ihre Mitarbeiter auf das Wesentliche konzentrieren und sich gleichzeitig besser kennenlernen können? Einen Ort, wo zukunftsweisende Ideen entstehen und Sie individuell und herzlich behandelt und professionell betreut werden? Wo gesunde frische Küche und regionale Speisen großgeschrieben werden?

Ob Team-Workshop, Budgetplanung, Fortbildung oder Coaching durch die ruhige Lage unseres Hotels können sich Ihre Mitarbeiter konzentriert auf den Lernstoff einlassen. Unsere lichtdurchfluteten und frisch renovierten Konferenzräume mit wunderschönem Blick über die grüne und ursprüngliche Eifelnatur machen uns zu einem attraktiven Lernort. Unser Hotel verfügt insgesamt über fünf Seminarräume (Kapazität bis 85 Personen) und moderne Tagungstechnik.

Tolle, individuelle Outdoor-Events, wie geführte Fackelwanderungen durch die Eifeler Wälder mit spritzigem Zwischenstopp und das rustikale Grillvergnügen am Lagerfeuer inmitten unseres Hirschparks machen Ihre Veranstaltung zu einem besonderen und unvergesslichen Highlight für Geschäftsleitung und Mitarbeiter.

Wir freuen uns sehr auf Sie!
Bis hoffentlich bald,

Ihre Dr. Carla Caspary





**5 Tagungsräume
mit Tageslicht**

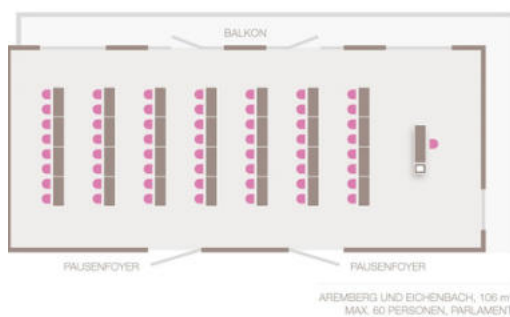


**65 Parkplätze
5 Garagen**



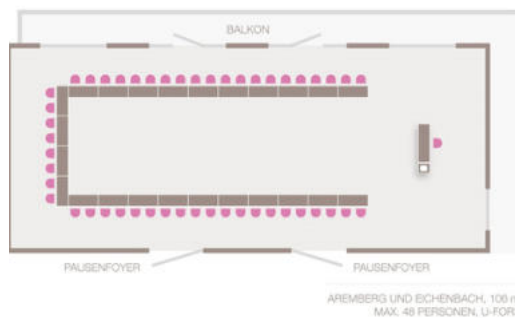
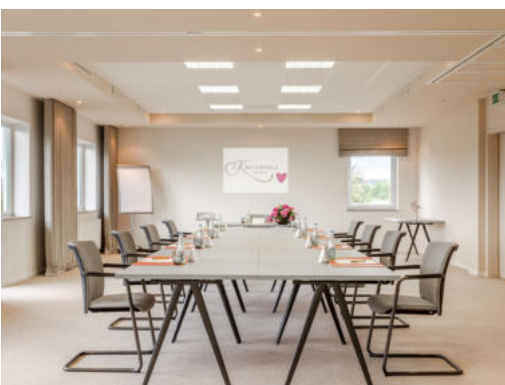
**Hubschrauber
Landeplatz**

Tagungsraum Eichenbach



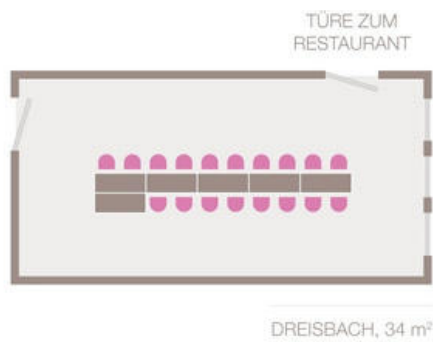
Moderner Tagungsraum für bis zu 35 Teilnehmer
in Kombination mit Raum Aremborg für bis zu 85 Teilnehmer

Tagungsraum Aremberg



Moderner Tagungsraum für bis zu 35 Teilnehmer
in Kombination mit Raum Eichenbach für bis zu 85 Teilnehmer

Tagungsraum Dreisbach

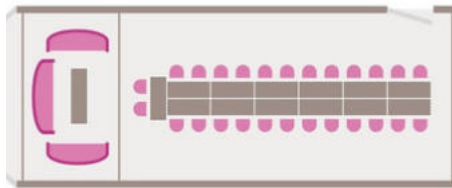


Gemütlicher Tagungsraum
für bis zu 18 Teilnehmer

Tagungsraum Kottenborn



WINTERGARTEN
MIT SITZECKE



KOTTENBORN, 49 m²
MAX. 26 PERSONEN



Eleganter Tagungsraum
für bis zu 20 Teilnehmer



Tagungsraum Relaxcenter



Heller, gemütlicher Tagungsraum
für bis zu 50 Teilnehmer

Natur- und Wohlfühlhotel Kastenholz
info@kastenholz-eifel.de > Tel: (+49) 02694-381
www.kastenholz-eifel.de

Raumkapazitäten

Tagungsraum Raumfläche	Parlament Bestuhlung max. Pers.	U-Form max. Pers.	Blocktafel max. Pers.	Stuhlreihen max. Pers.	Stuhlkreis max. Pers.
Aremberg/ Eichenbach 106 m ²	58	70	45	85	45
Aremberg <u>oder</u> Eichenbach 53 m ²	25	22	20	35	25
Kottenborn 49 m ²	/	/	20	/	10
Dreisbach 34 m ²	/	/	16	/	/
Relaxcenter 55 m ²	29	19	20	50	24
Casparys Jagdhütte 45m ²	Tagungs-Setup nur mit Tischen möglich für bis zu 40 Personen. 2 Tische à 11 Personen, 2 Tische à 9 Personen Als Grilllocation mit Außenplätzen für bis zu 80 Personen.				

Kastenholz Ganztages-Pauschale



- Tagungsraum ausgestattet mit Leinwand, Flipchart, Pinnwand, Schreibmaterial, Namensschild, High-Speed DSL, WLAN
- Mineralwasser und Apfelschorle im Tagungsraum
- Täglich frisches Obst
- Ganztägige basische Wohlfühlpension mit gesunden & genussvollen Produkten:
 - 3-Gang Mittagessen
 - 4-Gang Abendessen
 - Auftank-Kaffeepause vormittags
 - Auftank-Kaffeepause nachmittags



€ 120,- pro Person und Tag

Übernachtung im Komfort EZ mit dem besten Eifeler Frühstück

Aufenthalt Sonntag bis Freitag: € 159,-

Aufenthalt Freitag bis Sonntag: ab € 179,-

Höchste Exklusivität in unseren Superior- & Deluxe-Zimmern: ab € 189,-

Kastenholz Halbtages-Pauschale



- Tagungsraum ausgestattet mit Leinwand, Flipchart, Pinnwand, Schreibmaterial, Namensschild, High-Speed DSL, WLAN
- Mineralwasser und Apfelschorle im Tagungsraum
- Täglich frisches Obst
- Halbtägige basische Wohlfühlpension mit gesunden & genussvollen Produkten:
 - 3-Gang Mittagessen
 - Auftank-Kaffeepause vormittags
 - Auftank-Kaffeepause nachmittags



€ 85,- pro Person und Tag

Übernachtung im Komfort EZ mit dem besten Eifeler Frühstück

Aufenthalt Sonntag bis Freitag: € 159,-

Aufenthalt Freitag bis Sonntag: ab € 179,-

Höchste Exklusivität in unseren Superior- & Deluxe-Zimmern: ab € 189,-

Weitere Tagungs-Pauschalen



Pauschale 3

Tagungsraum
mit Mineralwasser &
Apfelschorle

Frisches Obst
Auftank-Kaffeepause

3-Gang Mittagessen

75,- € pro Person/Tag

Pauschale 4

Tagungsraum
mit Mineralwasser &
Apfelschorle

Frisches Obst
Auftank-Kaffeepause

4-Gang Abendessen

85,- € pro Person/Tag

Pauschale 5

Tagungsraum
mit Mineralwasser &
Apfelschorle

Frisches Obst
Auftank-Kaffeepause

Tagungsende 14:00 Uhr

50,- € pro Person/Tag

Übernachtung im Komfort EZ mit dem besten Eifeler Frühstück

Aufenthalt Sonntag bis Freitag: € 159,-

Aufenthalt Freitag bis Sonntag: ab € 179,-

Höchste Exklusivität in unseren Superior- & Deluxe-Zimmern: ab € 189,-

Das besondere Wohlfühl-Tagungshotel



GEMEINSCHAFTSERLEBNISSE

motivieren, inspirieren & fördern den Teamgeist.

Wir bieten eine Vielzahl spannender Outdoor-Aktivitäten an ...

Lassen Sie uns Ihre Wünsche und Ihr Budget wissen,
wir unterbreiten Ihnen gerne ein individuelles Angebot.



Hauseigene Tagungsevents

Schokoladen-Weinverkostung | Fondue-Abend
Fackelwanderungen | Grillvergnügen | Coachings uvm.

Rustikales Grillvergnügen



Unser besonderes Highlight - das **RUSTIKALE GRILLVERGNÜGEN**.

Dabei verbringen Sie den Abend in Casparys' Jagdhütte (beheizt mit gemütlichem Kachelofen) mitten im Hirschpark mit weitläufiger Aussicht. Das Grillbuffet mit leckerem Grillfleisch vom Metzger aus der Region, hausgemachten Salaten und Beilagen bieten wir Ihnen zum Preis von € 55,- pro Person an.

Hinzu kommt eine Raum- und Bewirtungskostenpauschale von € 450,- inkl.

Lagerfeuer (ab 15 Personen) bzw. € 550,- bei geringerer Personenzahl.



Hauseigene Tagungsevents

Schokoladen-Weinverkostung | Fondue-Abend
Fackelwanderungen | Grillvergnügen | Coachings uvm.

Fackelwanderung



FACKELWANDERUNGEN eignen sich besonders gut für frische Energie nach der Tagung. Nach der Fütterung der Rehe & Hirsche und einem spritzigen Zwischenstopp führen wir Sie ans Lagerfeuer, wo Ihnen in gemütlicher Atmosphäre verschiedene Erfrischungen serviert werden. Danach geht es mit Fackeln zum Abendessen entweder direkt zur Grillhütte oder zurück zum Hotel. Für die Wanderung inkl. einem Schnaps und einer Erfrischung (im Sommer Bier/Softdrinks, im Winter Glühwein/Softdrinks) fallen € 29,- pro Person an sowie eine Pauschale von € 250,- für Lagerfeuer und Catering. Alle weiteren Getränke werden nach Aufwand berechnet. Für die extra Portion Spaß bereiten wir Ihnen gerne Stock-Brot vor zum Selber-Backen über dem Feuer zum Aufpreis von € 15,- pro Person.



Hauseigene Tagungsevents

Schokoladen-Weinverkostung | Fondue-Abend
Fackelwanderungen | Grillvergnügen | Coachings uvm.



Bei der **Schokoladen-Weinverkostung** führt Sie eine erfahrene Sommelière durch den Abend. Sie verkosten exklusive Schokoladen mit fünf erlesenen Weinen und einem Rieslingsekt. Die Weinprobe wird im exklusiven Ambiente unseres Weinkellers durchgeführt und eignet sich hervorragend für ein stimmungsvolles Event nach dem Abendessen.

Dauer 2 Stunden (ab 15 Pers.) Preis € 55,- pro Person.

Gemütlicher Fondueabend in Casparys' Jagdhütte. Das Fondue besteht aus verschiedenen Fleischsorten, wie z.B. Hirschrücken, Gemüsesticks mit Dips, Camembert-Ecken mit Preiselbeeren, verschiedenen Saucen und Marktsalaten, Kartoffelgratin und Baguette.

Preis pro Person von € 55,- pro Person inkl. Mitternachtssuppe zzgl. einer Raum- und Bewirtungskostenpauschale von € 450,- inkl. Lagerfeuer an (ab 15 Personen) bzw. € 550,- bei geringerer Personenzahl.



Auf Wunsch steht Ihnen unsere **Kegelbahn** für einen geselligen Abend zur Verfügung. Gerne servieren wir Ihnen zum Abendessen unsere leckeren Eifeler Spezialitäten Platten mit Bratkartoffeln und Rührei auf der Kegelbahn (bis 15 Pers.). Preis pro Stunde € 25,-

Hauseigene Tagungsevents

Schokoladen-Weinverkostung | Fondue-Abend
Fackelwanderungen | Grillvergnügen | Coachings uvm.

Gruppen-Coaching

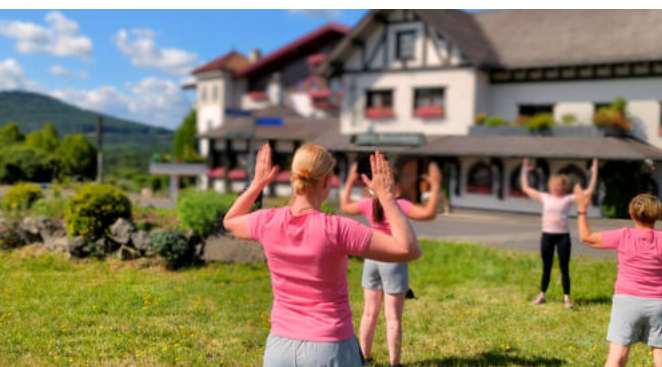


Körperintelligenz

Erweitern Sie Ihre Tagung um ein ganz besonderes Erlebnis: Entdecken Sie die Kraft der Körperintelligenz und fördern Sie das Bewusstsein für die Signale Ihres Körpers. Dieses Programm unterstützt Sie und Ihre Kollegen dabei, Stress abzubauen und die Konzentration zu steigern – für nachhaltigen Erfolg in Ihren Meetings.

Business Yoga - Reset yourself

Die Yoga & Breathwork Pause während einem langen Meeting-Tag. Diese Business Yoga-Einheit ist speziell auf die Bedürfnisse der Teilnehmer nach einem langen, sitzenden Seminar- oder Tagungstag abgestimmt. In den Yogaübungen werden alle großen Muskelgruppen stimuliert um Muskelverspannungen, bedingt durch langes Sitzen, im Schulter- und Rückenbereich entgegen zu wirken. Für die Übungen sind keinerlei Yoga- oder Breathwork-Vorkenntnisse notwendig.



Morning Dance Moves

Starten Sie besonders motiviert und mit guter Laune in Ihre Tagung. Dies gelingt mit betont rhythmischer Musik und einfachen tänzerischen Bewegungen. Dieses Programm unterstützt Sie und Ihre Kollegen dabei, Stress abzubauen und die Konzentration zu steigern, sowie das Gruppengefühl zu stärken.

Hauseigene Tagungsevents

Schokoladen-Weinverkostung | Fondue-Abend
Fackelwanderungen | Grillvergnügen | Coachings uvm.



Track Walk

Mit dem Bus und zu Fuß durch die Grüne Hölle - hautnah dabei sein. Erleben Sie einen unvergesslichen Trackwalk über die legendäre Nordschleife, mit Haltestellen für kurze, interessante Ausstiege auf der Strecke. Auf Wunsch zzgl. Whiskey oder Gin Tasting. Inklusive Bus-Shuttle ab/ bis Hotel Kastenholz.

Offroadpark

11 Herausforderungen abseits des Asphalts, in direkter Nähe zur legendären Rennstrecke. Auf 80.000 m² bietet der Offroadpark moderne Fahrtechnik-module und anspruchsvolle Naturpisten. SUV- und Geländewagentrainings in unterschiedlichen Varianten wählbar, z.B. ein Trail, Quad Offroad Experience oder Team Mobil.

Kartbahn (indoor)

Etwa 25 Sekunden dauert eine Runde auf der ring°kartbahn. Doch die haben es in sich: Vollgas-Kurven, harte Anbremsmanöver und anspruchsvolle Kurvenkombinationen wechseln sich rasant ab. Dieses Team-Event bietet sich an für 10- 50 Personen mit einer Auswahl unterschiedlicher Gruppenangebote.

Externe Tagungsevents

Nur 20 Kilometer vom Hotel entfernt.

Wohllebens Waldakademie



3-stündige Wanderung

Eine Reise zu den vielfältigen Facetten des heimischen Ökosystems Wald. Diese Tour bietet Einblicke in neue Forschungsergebnisse und die Möglichkeit, sich selbst inmitten der Natur zu erleben. Den Anspruch der Strecke können Sie dabei selbst wählen.

4-stündige Wanderung

Wälder sind nicht nur alte, sondern besonders erfolgreiche Ökosysteme. Erleben Sie mit ihrem Team einen inspirierenden Tag in den Eifeler Wäldern. Neben einer kleinen Wanderung von ca. 4 km erwartet Sie ein spannendes Koch-Erlebnis im Wald. Das perfekte Event für einen halben Tag.

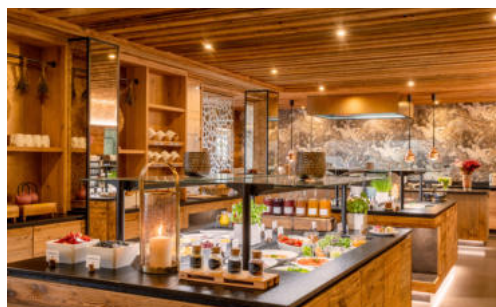
6-stündige Wanderung

Outdoor-Event bei dem Sie noch tiefer in das heimische Waldökosystem vordringen. Erleben Sie was echte Nachhaltigkeit ist und warum Wälder für uns so wichtig sind. Neben einer kleinen Wanderung von 7-8 km wird ein gemeinsames Essen im Wald zubereitet.

Externe Tagungsevents

Nur 500 Meter vom Hotel entfernt.

Wissenswertes



Kamin/Kachelofen
100 Sitzplätze



Jagdstube
18 Sitzplätze



Frühstück
100 Sitzplätze



Terrasse
90 Sitzplätze



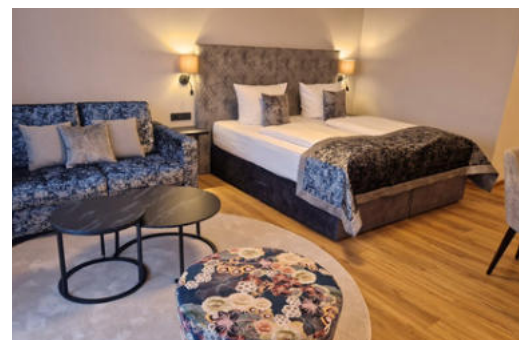
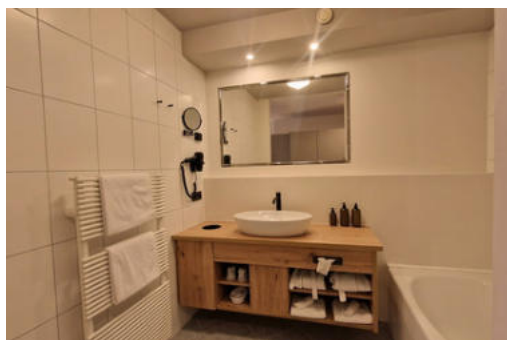
AUTOBAHN ANBINDUNG & ENTFERNUNG

A1: 10 km
A61: 35 km
A565: 28 km

Köln, Bonn, Koblenz: 80 km
Düsseldorf, Aachen, Trier: 110 km
Belgien, Luxemburg: 110 km

Ahrweiler: 45 km
Nürburgring: 24 km
Bad Münstereifel: 19 km

Unsere Zimmer



Das Zimmerkontingent besteht aus den Kategorien Economy, Sonnenaufgang, Wildpark, Superior & Deluxe.



Für ultimativen Luxus und Komfort buchen Sie unsere Superior & Deluxe Zimmer ab € 189,00 pro Person

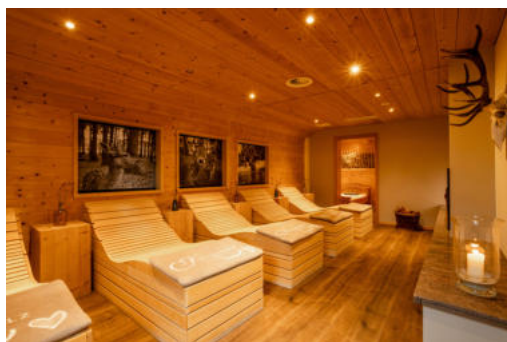
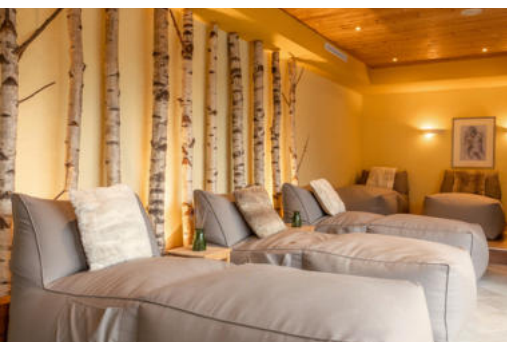


Allergikerfreundliche Zimmer
Belegung 1-5 Pax
bis zu 145 Gäste

Natur- und Wohlfühlhotel Kastenholz
info@kastenholz-eifel.de > Tel: (+49) 02694-381
www.kastenholz-eifel.de

Special
Gerne gewähren wir
Ihnen Sonderkonditionen
bei Buchung ab
drei Tagungen / Jahr

Wellness-Angebote



Der frühe Vogel fängt den Wurm. Ab 7:00 Uhr steht Ihnen unser wohlig temperiertes Schwimmbad mit 28,5°C warmen Wasser, kuscheligen Liegen und frischen Äpfeln und Kräutertees zur Verfügung. Im Übernachtungspreis inklusive.

Nutzung unserer Saunalandschaft mit zwei Ruhebereichen, drei Saunen (finnische Innensauna 80°C, finnische Außensauna 85°C, Biosauna 60°C), Dampfbad, Saunagarten, Sonnenliegen, Erlebnisdusche. Im Übernachtungspreis inklusive.

Have a mental break... in unserem Beautybereich bieten wir Ihnen ein umfangreiches Angebot an Massagen, Bädern und Beautyanwendungen, z.B. unsere beliebte Antistress-Rücken-Massage oder wohltuende Energie-Rosenöl-Massage.



Wir freuen uns auf Sie & bis bald,



Bei weiteren Fragen oder Wünschen
stehen wir Ihnen jederzeit sehr gerne zur Verfügung.

**Ihre
Familie Caspary & alle Kastenholzer**

Natur- und Wohlfühlhotel Kastenholz
info@kastenholz-eifel.de > Tel: (+49) 02694-381
www.kastenholz-eifel.de